

Leistungsübersicht Litho

Liebe Kunden

Ihr Anspruch ist unsere Herausforderung. Getreu unserem Credo *Ausspruch verbindet* setzen wir alles daran, dass die Herstellung Ihrer Druckerzeugnisse einwandfrei verläuft und wir gemeinsam ein Resultat, das alle begeistert, erreichen. Um dies zu gewährleisten, haben wir für Sie das Factsheet «Leistungsübersicht Litho» erstellt. Danke für Ihr Vertrauen in uns.

Bildbearbeitung

- ✦ Bilder bei Dateneingang auf Qualität prüfen (Auflösung, Farbraum, Schärfe, Farbbalance, Sättigung, Hauttonwerte, Graubalance, Farbprofil und Gesamtfarbauftrag)
- ✦ Bilddaten aufbereiten und separieren (mit optimalem Profil und bestmöglicher Modifikation)
- ✦ Grob- und Grundretuschen (minimale Eingriffe wie Staub, Schmutz und kleine Bildteile wie Vögel im Himmel entfernen)
- ✦ Feinretuschen nach Auftragserteilung und Vorgaben (komplexe Retuschen wie Hosen bügeln, Falten entfernen, Konturen glätten, Symmetrie von Objekten optimieren, ganze Objekte entfernen oder einbauen)
- ✦ Porträtretuschen (optimieren von Hauttonwerten, Haut und Falten glätten, Bart reduzieren oder teilweise entfernen, Konturen und Formen/Gesichtszüge verschönern, Augenfarben ändern oder rote Augen entfernen)
- ✦ Kombinationen von mehreren Bildobjekten zu einer Fotomontage/ Collage (nachträglich Personen bei Gruppenaufnahmen einfügen oder Teilbereiche ersetzen, Fenster oder andere störende Objekte entfernen oder ganzen Hintergrund austauschen usw.)
- ✦ Umfärben und ändern von Mustern und Stoffen bei Produktbildern und Verpackungen
- ✦ Fotorestaurierung (SW-Fotos, alte und beschädigte Fotos) oder kolorieren von SW-Bildern

Scannen

- ✦ Analoge Vorlagen bis A3+ (30 x 43 cm max.) auf Highend-Flachbettscanner digitalisieren
- ✦ Negative, alte Fotos, Dias oder Strichzeichnungen mit Auflösungen bis zu 10 000 dpi einscannen
- ✦ Schnelle Logo- oder Unterschriftendigitalisierungen mit Tischscanner Epson Perfection – V700 Photo
- ✦ Alle Scans werden bei uns optimiert und auf Wunsch als CMYK- oder RGB-Daten mit gewünschten Profilen aufbereitet und/oder ausgeliefert

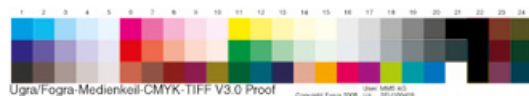
Fotostudio

- ✦ Aufnahmen von dreidimensionalen Vorlagen (Stoffe oder kleinere Objekte) als Still-Life
- ✦ Gemälde oder Pläne bis A2 (420 x 594 mm) digitalisieren
- ✦ Porträtaufnahmen für Eigengebrauch

Proofen/plotten

- ✦ Erstellen von zertifizierten und ausgewerteten Proofs mit originalen Proof-Substraten (Papieren) nach ISO 12647-7 (Ausgabeformate bis DIN A1, 594 x 841mm, auf gestrichenen und ungestrichenen Substraten)
- ✦ Softproofen an drei Arbeitsstationen in der Litho möglich (ISO-zertifizierte und kalibrierte Monitore nach ISO 12646)
- ✦ Erstellen von kostengünstigen Plotts für Eigengebrauch (für alle Überformate bei der Produktion von GzD)
- ✦ Fine-Art-Printing oder Fotodrucke (mit erweitertem Farbraum für mehr Leuchtkraft oder Intensität) für Ausstellungen auf Sonderpapiere (Auswahl und Möglichkeiten nach Absprache)

Wichtig: Zur Ausmessung wird unbedingt ein Medienkeil Version 2.0 oder 3.0 (aktuell) benötigt!

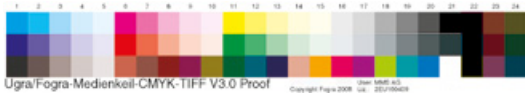


Leistungsübersicht Litho

Messen

- ✦ Angelieferte Proofs ausmessen und zertifizieren mit Original-UGRA-Software und EyOne-Messgerät nach ISO 12647-7
- ✦ Farbvorlagen (Aufsicht) wie Stoffe, Farbmuster oder andere Oberflächen können bei uns eingemessen und für CI-Farbvorgaben optimiert umgesetzt werden (X-Rite Messgeräte und Software Profile Editor)
- ✦ Andrucke auswerten und optimiert aufbauen
- ✦ Eigene Hausprofile erstellen für die optimierte Ausgabe oder für Druckbedingungen (abweichend von Standardprofilen wie PSO/ISOcoated_v2_300_eci.icc oder PSO_uncoated_ISO12647_eci.icc)

Wichtig: Zur Ausmessung wird unbedingt ein Medienkeil Version 2.0 oder 3.0 (aktuell) benötigt!



Beraten

- ✦ Optimale und kostenoptimierte Produktionswege bei aufwändigen Farbdrucksachen mit Sonderfarben oder anderen Spezialitäten finden
- ✦ Auswahl von Rasterweiten oder Rasterformen (AMR/FMR) auf bestimmten Papieren festlegen
- ✦ Jegliche Art von Reproduktion von Originalen; Workflows (RAW- oder andere digitale Negative) empfehlen und übernehmen können

Entwickeln

- ✦ Weitere Reproduktionstechniken entwickeln und in den Produktionsalltag einbauen (als Beispiel 3-D-Print und Fotografie)

Retuschebeispiele

Umfärben



Porträtretusche



Fotorestaurierung



Original



Restauration

Farbstichreduktion



Ausgeblichenes Original



Farben wiederhergestellt

3-D-Umsetzung

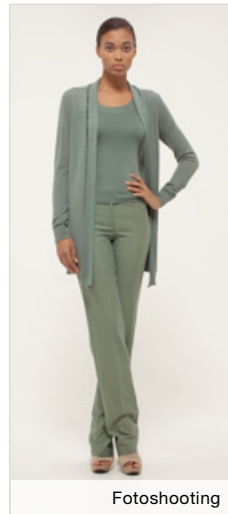


Original



3-D-Umsetzung

Faksimile-Farbkorrektur (Umfärbung)



Fotoshooting



Faksimile-Farbkorrektur

Stoffmuster/
Farbvorlage



Jacke



Shirt



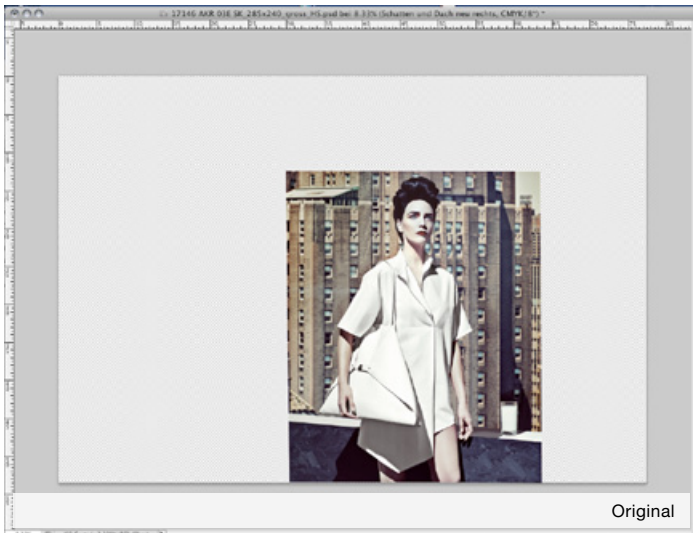
Hose



Auspruch verbindet

Leistungsübersicht Litho

Kreativretusche



Skylineretusche des Hintergrundbilds aus einzelnen Teilfragmenten zusammengesetzt und zu einem kompletten Stadtbild ergänzt.
Poster, ca. 6 x 3 m



Skyline nicht real bzw. frei erfunden

Kontaktpersonen

Neidhart + Schön AG

Dorfstrasse 29 | CH-8037 Zürich
Tel. +41 44 446 82 82 (Hauptnummer)

Hermann Stiegler

Leiter Team Lithografie
Tel. direkt +41 44 446 82 31
hermann.stiegler@nsgroup.ch

Katharina Monga

Lithografie
Tel. direkt +41 44 446 82 76
katharina.monga@nsgroup.ch

Egon Hofer

Lithografie
Tel. direkt +41 44 446 82 83
egon.hofer@nsgroup.ch

Die Neidhart + Schön Group vereint im Raum Zürich spezialisierte Unternehmen für gedruckte und digitale Kommunikationslösungen. Die innovative und in dritter Generation inhabergeführte Unternehmensgruppe konzentriert ihre Tätigkeiten auf die Produktion anspruchsvoller Image- und Produktpublikationen, Finanzpublikationen sowie Lösungen/Systeme. Für ihre namhaften Kunden aus dem In- und Ausland optimiert die Neidhart + Schön Group die Medienherstellungsprozesse mit dem Einsatz führender, IT-gestützter und webbasierter Publishingsysteme wie ns.publish und ns.edition und setzt modernste Infrastrukturen im Bogenoffset- und Digitaldruck ein, die sich an hohen ökologischen Vorgaben orientieren.

Stand Dezember 2011